

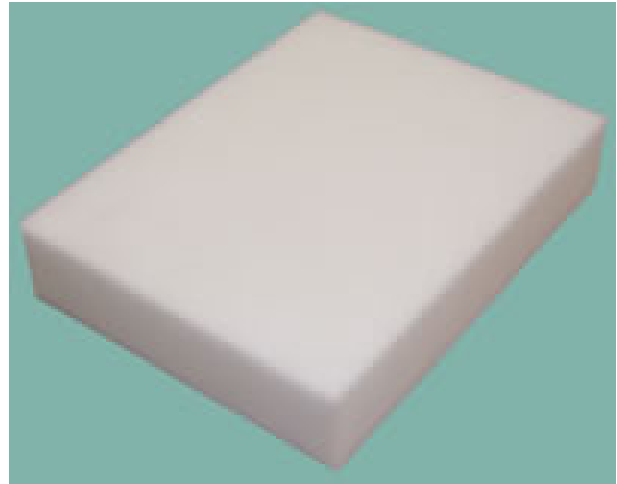
<b>Ficha Técnica</b>		<b>APL-TECT</b>	
<b>Espuma</b>			
Rev.	2.0	Fecha:	18/05/09
Notas:			

## **FICHA TÉCNICA: APL-TECT**

### **1. DESCRIPCIÓN**

APL-TECT es una espuma fonoabsorbente hidrófuga Clase 1, a base de resina melamínica, con superficie plana y acabado en color gris.

Este material de espuma blanda flexible y baja densidad, gracias a su buen comportamiento ante el calor y el fuego le convierte en un material idóneo para múltiples aplicaciones industriales o relacionadas con el sector de la edificación.



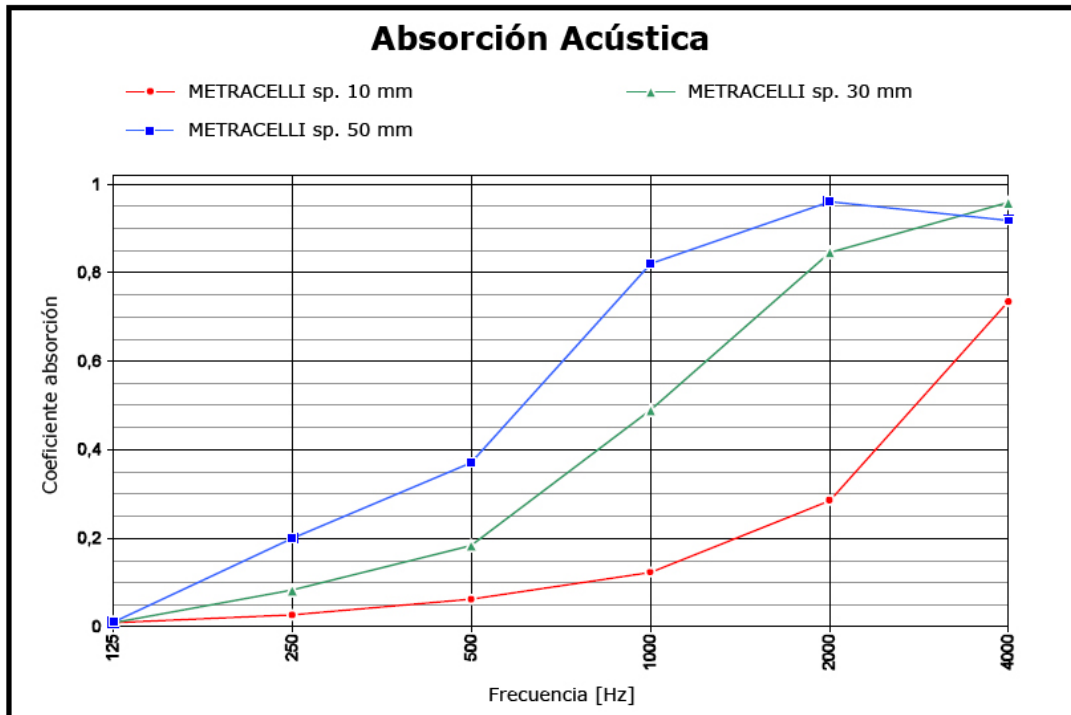
Su aspecto agradable a la vista y al tacto, hacen de APL-TECT un producto idóneo para todo tipo de tratamientos absorbentes. Adicionalmente puede ser presentado con distintos acabados: pinturas, textiles,... y/o formas y tamaños.

### **2. APLICACIONES**

Especialmente indicado para el tratamiento absorbente en industria: motores, grupos electrógenos, ventilación, compresores, calderas,... y en edificación: acondicionamiento acústico de locales públicos.

<b>Ficha Técnica</b>		<b>APL-TECT</b>	
<b>Espuma</b>			
Rev.	2.0	Fecha:	18/05/09
Notas:			

### 3. ABSORCIÓN ACÚSTICA



### 4. CARACTERÍSTICAS TÉCNICAS

<b>Densidad:</b>	9,5 ± 1,5 Kg/m <sup>3</sup>
<b>Resistencia a la compresión:</b>	
Compresión del 10%	5 – 20 KPa
Compresión del 40%	7 – 20 KPa
<b>Indentación:</b>	≥ 45 N
<b>Resistencia a la tracción:</b>	> 120 KPa
<b>Alargamiento a la rotura:</b>	> 10 %
<b>Conductividad térmica a 10°C (sp.50mm)</b>	$\lambda_{10} \leq 0,035$ W/mK
<b>Temp. Máx. trabajo continuo</b>	200° C